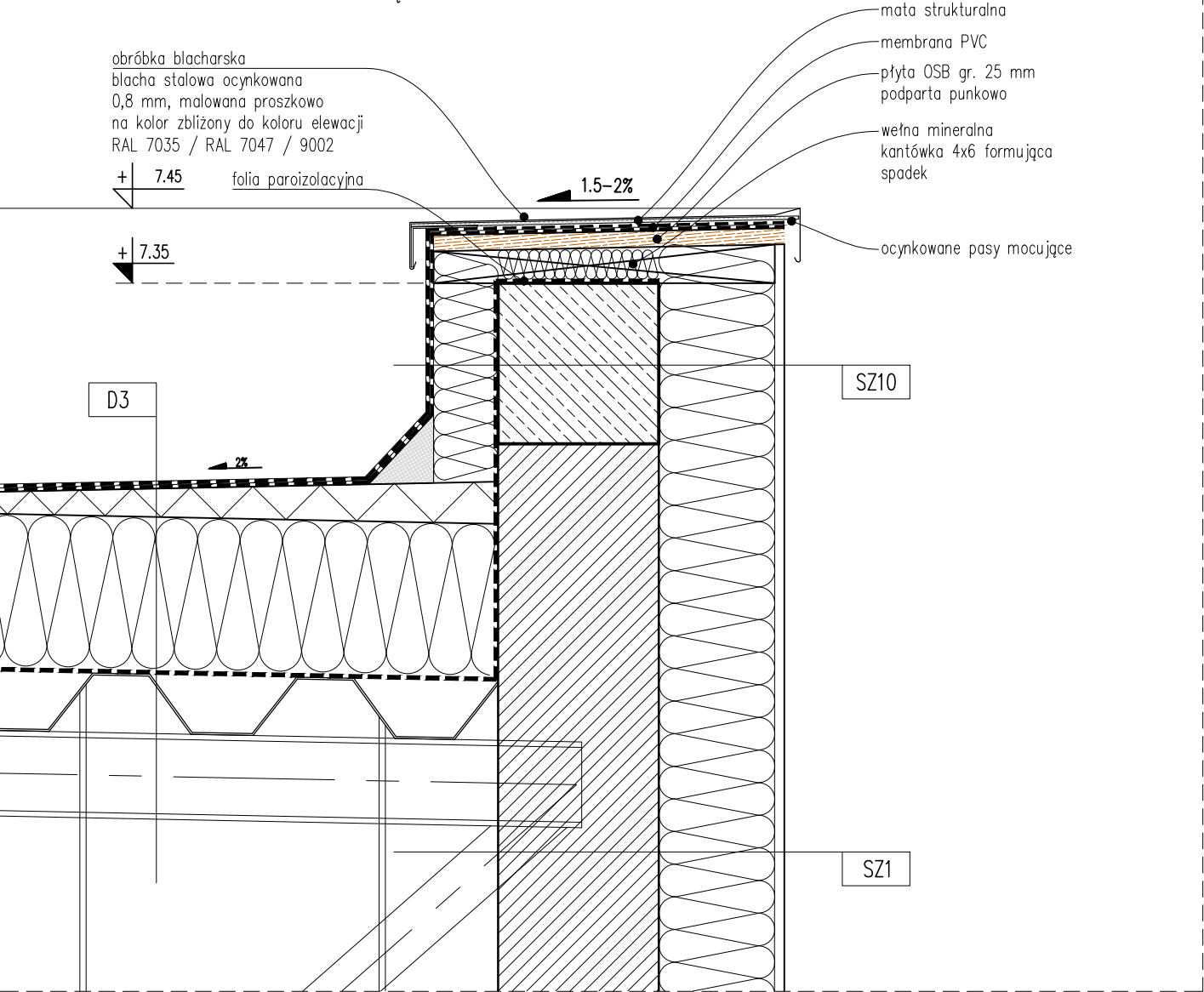
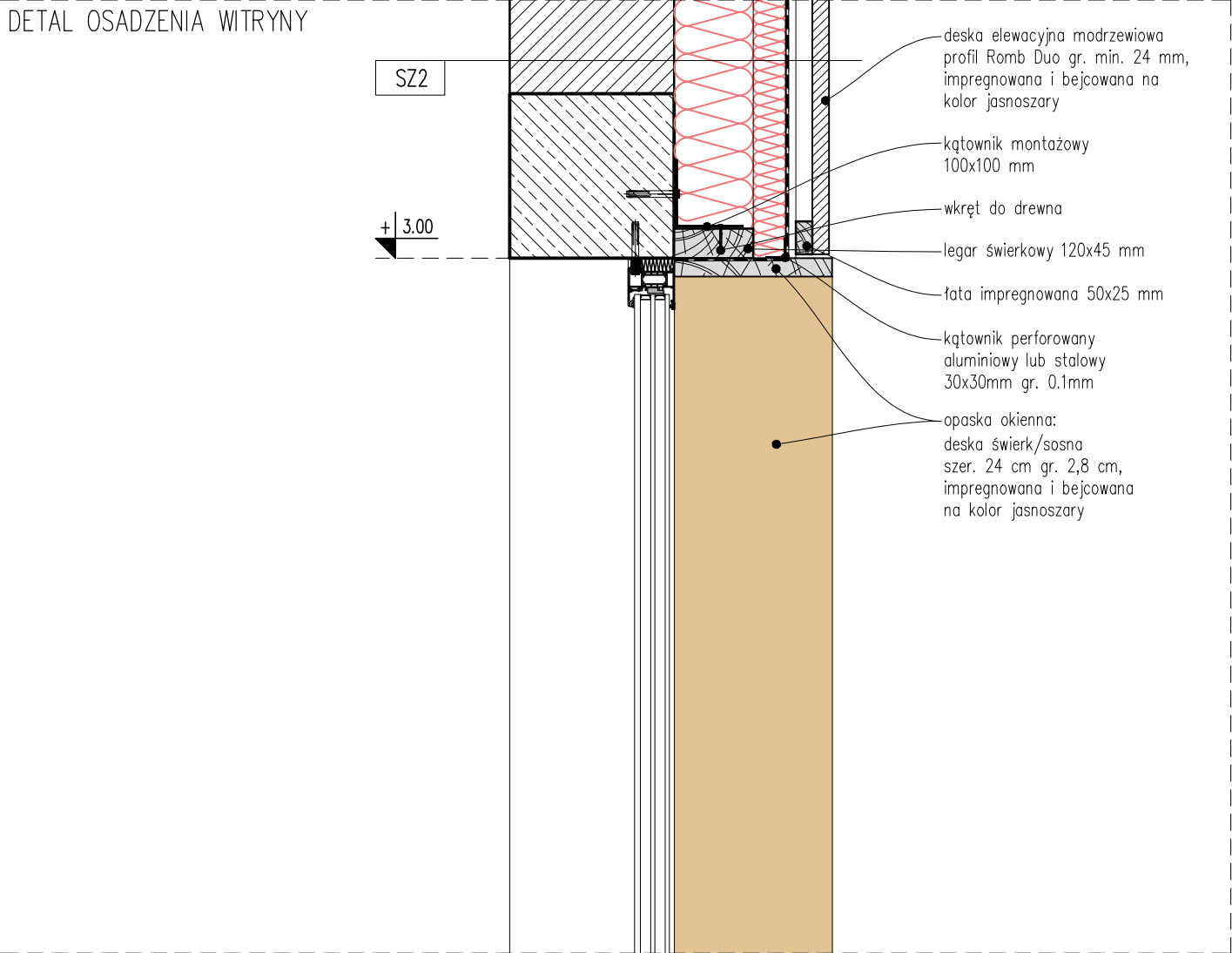


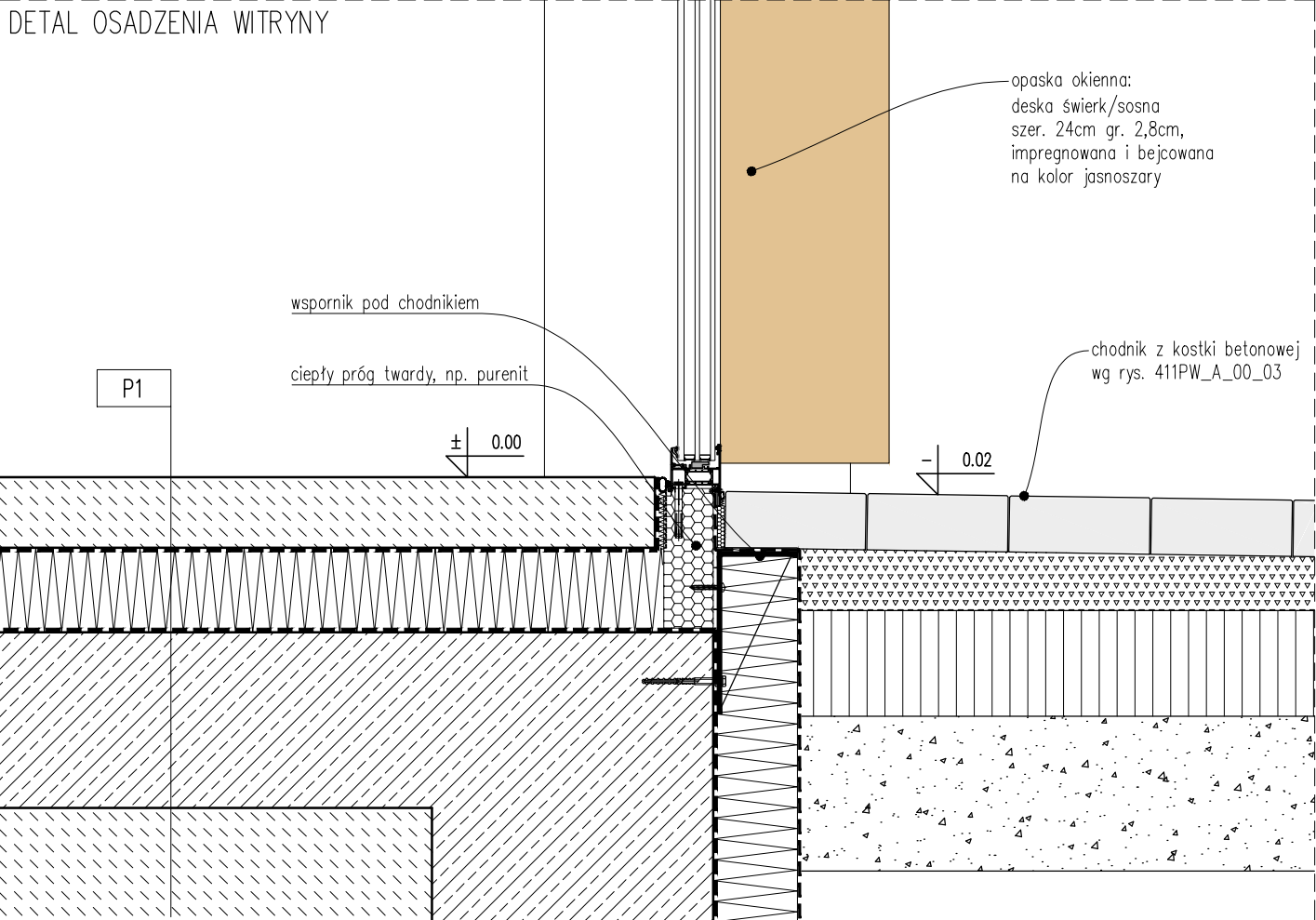
DETAL ATTYKI – DACH KRYTY PAPĄ



DETAL OSADZENIA WITRYNY



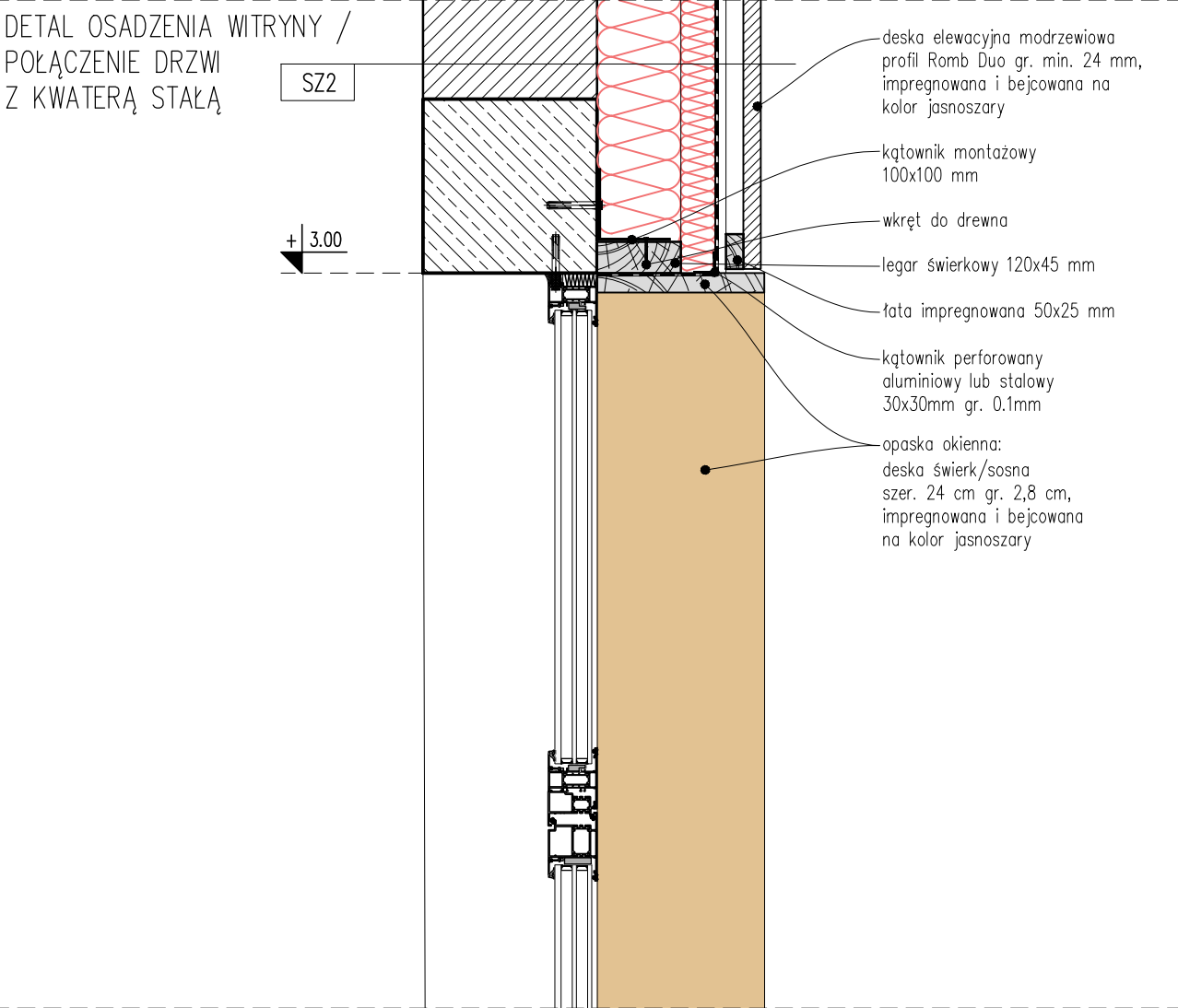
DETAL OSADZENIA WITRYNY



UWAGI OGÓLNE:

- PROJEKT JEST OBJĘTY OCHRONĄ PRAWA AUTORSKIEGO I WSZYSTKIE INFORMACJE W NIM ZAWARTE STANOWIĄ WŁASNOŚĆ AUTORÓW OPRACOWANIA /DZ.U.94.24.83 Z DNIA 4.02.94 R./,PROJEKT NIE MOŻE BYĆ UŻYWANY, KOPIOWANY I REPRODUKTOWANY W CZĘŚCI LUB CAŁOŚCI BEZ PISEMNEJ ZGODY JEGO AUTORÓW.
- NINIEJSZE OPRACOWANIE STANOWI INTEGRALNĄ CZĘŚĆ DOKUMENTACJI PROJEKTOWEJ ZAWIERAJĄCEJ: PROJEKT BUDOWLANY / PROJEKT ARCHITEKTONICZNO-BUDOWLANY I CZĘŚĆ OPISOWĄ/, PROJEKT WYKONAWCZY / PROJEKT ARCHITEKTONICZNO-BUDOWLANY I CZĘŚĆ OPISOWĄ/ SPECYFIKACJE TECHNICZNE WYKONANIA I ODBIORU ROBÓT.
- DOKUMENTACJA BRANŻY ARCHITEKTONICZNEJ STANOWI NADRZĘDNĄ CZĘŚĆ DOKUMENTACJI PROJEKTOWEJ.
- WSZELKIE EWENTUALNE NIEZGODNOŚCI POMIĘDZY POSZCZEGÓLNYMI OPRACOWANIAM I DOKUMENTACJI PROJEKTOWEJ POWINNY ZOSTAĆ ZGŁOSZONE I WYJAŚNIONE Z GŁÓWNYM PROJEKTANTEM.
- WYKONAWCA JEST ZOBOWIĄZANY DO WYKONANIA WSZELKICH PRAC ZGODNIE ZE SZTUKĄ BUDOWLANĄ, OBOWIĄZUJĄCYMI PRZEPISAMI I NORMAMI ORAZ PRZY ZACHOWANIU PRZEPISÓW BHP.
- ZASTOSOWANE ROZWIĄZANIA MATERIAŁOWE I TECHNOLOGICZNE POWINNY POSIADAĆ AKTUALNE ATESTY I CERTYFIKATY POZWALAJĄCE NA ICH STOSOWANIE.
- WSZELKIE ZAMIENNE SYSTEMOWE ROZWIĄZANIA MATERIAŁOWE ORAZ TECHNOLOGICZNE, WZGLĘDEM PRZYJĘTYCH W DOKUMENTACJI PROJEKTOWEJ, POWINNY POSIADAĆ PARAMETRY WIZUALNE I TECHNICZNE NIE GORSZE OD ZASTOSOWANYCH W PROJEKCIE ORAZ POWINNY ZOSTAĆ PRZEDSTAWIONE DO AKCEPTACJI GŁÓWNEMU PROJEKTANTOWI.
- WSZYSTKIE WYMIARY POWINNY ZOSTAĆ SPRAWDZONE PRZEZ WYKONAWCĘ NA BUDOWIE, A EWENTUALNE NIEZGODNOŚCI NIEZWŁOCZNIE ZGŁOSZONE DO BIURA PROJEKTOWEGO, BĘDĄCEGO AUTOREM NINIEJSZEGO OPRACOWANIA.
- PRZED PRZYSTĄPIENIEM DO ROBÓT WYKONAWCA POWINIEN PRZEDSTAWIĆ PRÓBK I MATERIAŁÓW WYKONCZENIOWYCH, W TYM KOLORYSTYKĘ, DO AKCEPTACJI GŁÓWNEMU PROJEKTANTOWI, ZGODNIE Z ZAPISAMI NINIEJSZEGO OPRACOWANIA.
- DO AKCEPTACJI PROJEKTANTA NALEŻY PRZEDSTAWIĆ PRÓBK I MATERIAŁÓW W FORMACIE 20x20CM

DETAL OSADZENIA WITRYNY / POŁĄCZENIE DRZWI Z KWATERĄ STAŁĄ



OBIEKT / ZAKRES OPRACOWANIA

BUDOWA CENTRUM INTEGRACJI SPOŁECZNEJ  
PRZY UL. BOLESŁAWA PRUSA W POLICZNIE  
WRAZ Z ZAGOSPODAROWANIEM TERENU  
I INFRASTRUKTURĄ TECHNICZNĄ.

ADRES

ul. Bolesława Prusa  
Policzna

NR PROJEKTU

411

NR DZIAŁEK

dz. nr 226/1, 226/2, 227/1, 227/2, 227/3,  
228/1, 228/2; AM-5;  
obręb: 0016 Policzna

INWESTOR

GMINA POLICZNA  
ul. Bolesława Prusa 11, 26-720 Policzna

ARCHITEKTURA

isba GRUPA PROJEKTOWA sp. z o.o.  
ul. Mosiężna 27 lok. 8, 53- 441 Wrocław  
t.: +48 71 348 27 67 f.: +48 71 348 21 23  
www.isba.com.pl biuro@isba.com.pl

isba  
grupa projektowa

ARCHITEKTURA

PROJEKTANT

arch. JOANNA STYRYLSKA  
UPRAWNIENIA BUDOWLANE DO PROJEKTOWANIA W SPEC. ARCHITEKTONICZNEJ BEZ OGRANICZEŃ

186/00/DUW

SPRAWDZAJĄCY

arch. TOMASZ BONIECKI  
UPRAWNIENIA BUDOWLANE DO PROJEKTOWANIA W SPEC. ARCHITEKTONICZNEJ BEZ OGRANICZEŃ

02/00/DUW

OPRACOWANIE

arch. PATRYCJA JĘDRA

RYSunEK

DETALE ELEWACJI 1

DATA  
02.2022

SKALA  
1:10

NR RYSUNKU

411|PW

NR PROJEKTU

BRANŻA

A

STADIUM

PW

411|PW

STADIUM

BRANŻA RODZ. RYS.

NR RYS.

REWIZJA